

# **megadigitale - studiumdigitale**

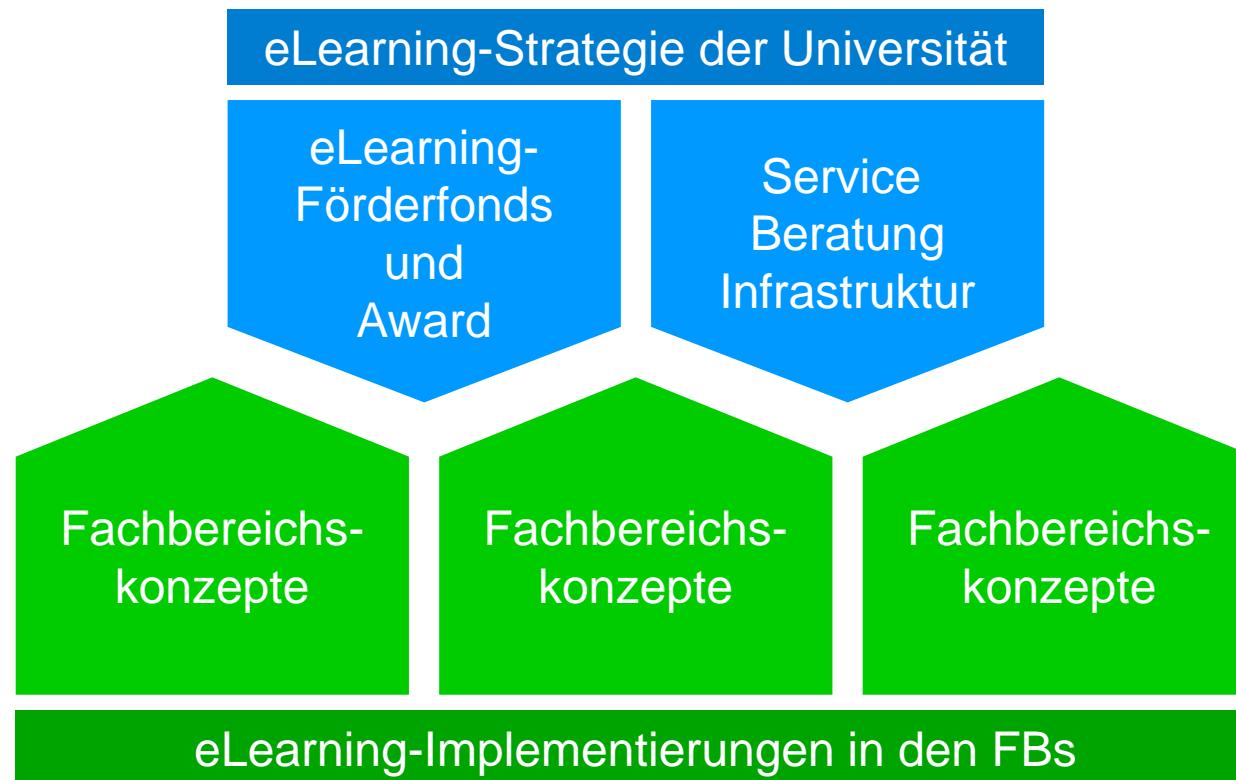
**Change-Management  
am Beispiel von eLearning  
und zur Etablierung von Geschäftsmodellen**

**Claudia Bremer, Goethe-Universität Frankfurt/M**

## Elemente

- TopDown & BottomUp
- Anreizinstrumente und Verrechnungsmodelle
- Stufenkonzept
- Vernetzung, Community

## TopDown & BottomUp



# Stufenkonzept

## Stufe 1 - Fachbereiche

Geowissenschaften

Informatik & Mathematik

Katholische Theologie

Medizin

## Stufe 2 - Fachbereiche

Erziehungswissenschaften

Evangelische Theologie

Kulturwissenschaften

Neuere Philologien

Physik

Psychologie & Sportwissenschaften

Chemie, Biochemie, Pharmazie

Gesellschaftswissenschaften

Geschichtswi. & Philosophie

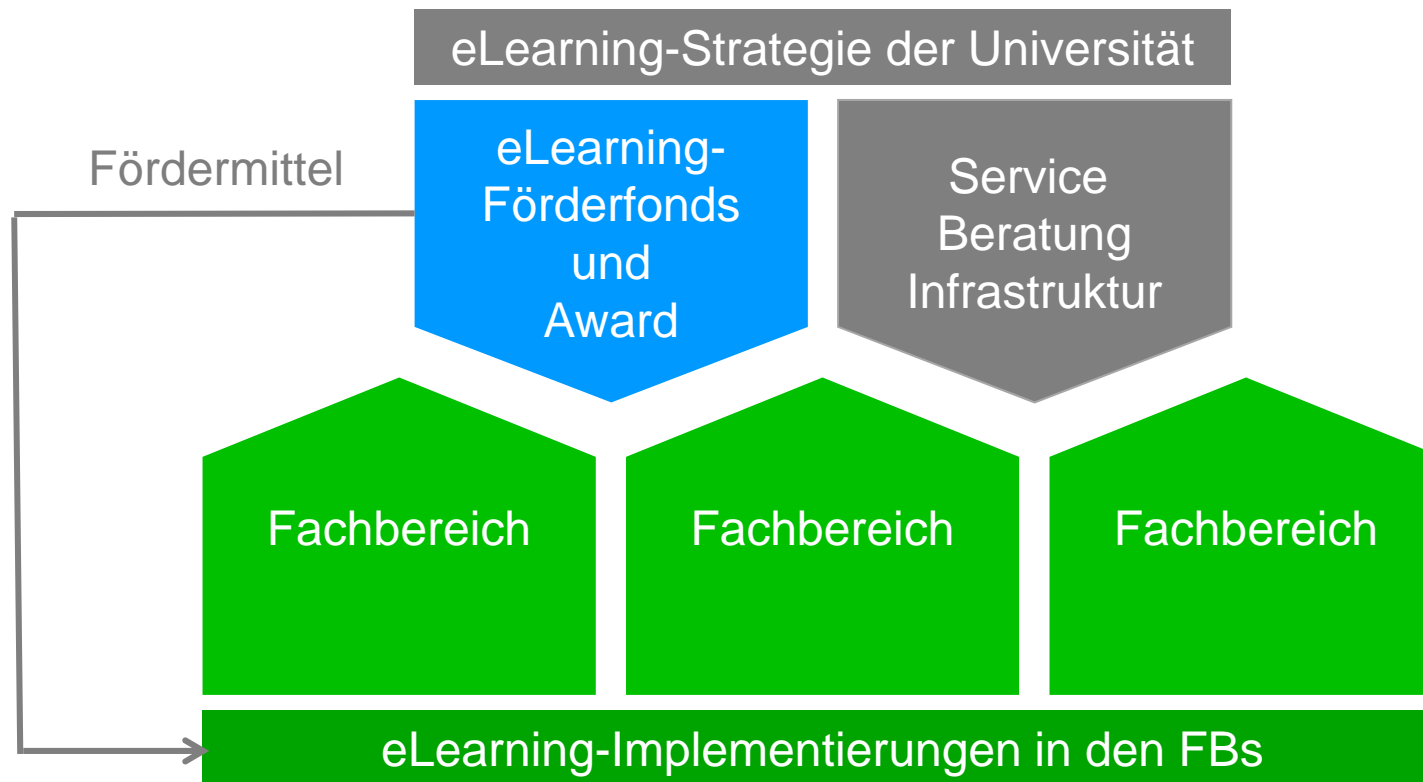
Wirtschaftswissenschaften

## Stufe 3 - Fachbereiche

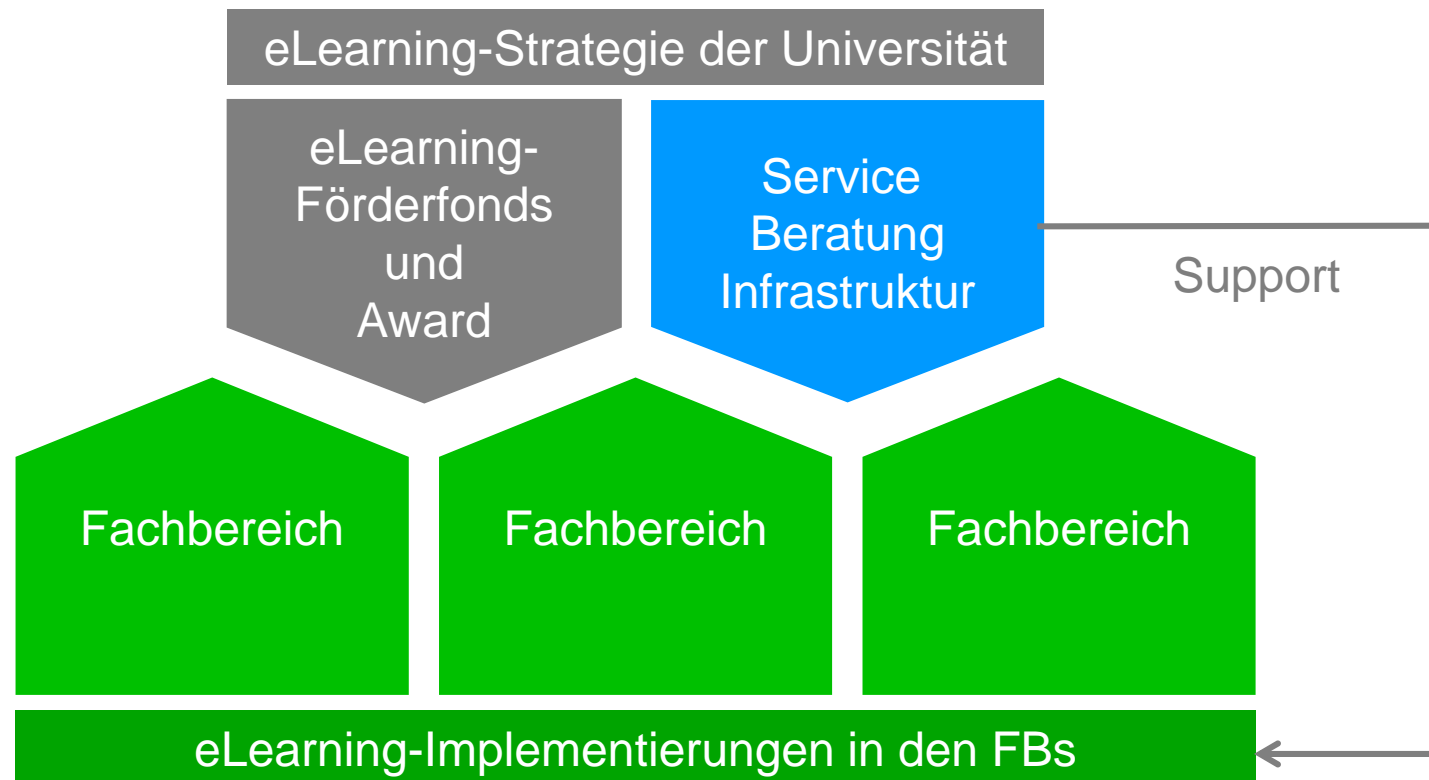
Biowissenschaften

Rechtswissenschaften

## Anreize, Förderung



## Anreize, Förderung



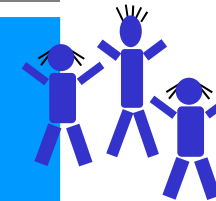
# Vernetzung, Community



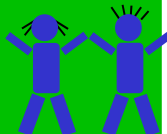
eLearning-Strategie der Universität

eLearning-  
Förderfonds  
und  
Award

Service  
Beratung  
Infrastruktur



Fachbereich



Fachbereich



Fachbereich



eLearning-Implementierungen in den FBs

## Change Management - Instrumente

Universitätsleitung

- Gesamtstrategie
- collegium **studiumdigitale**
- (Projekt/Programm)Evaluation

Fachbereiche und  
zentrale Einrichtungen

- Informationsveranstaltungen
- Newsletter, Webseiten, Weblog
- Universitätszeitung, Flyer,...

eLearning-Akteure

- eLearning-Förderfonds und -Award
- Beratung, Infrastruktur, Support
- Multimediawerkstatt, Workshops,...

eLearning-Beauftragte

- Arbeitskreise, Nabelschau
- Teamentwicklungsworkshop,...

Studierende

- Workshops, Student Consultants
- SeLF – jährliche Projektförderung
- eCompetence Nights/Nachmittage,...





# SeLF 2008

## Förderung studentischer eLearning-Projekte an der Goethe-Universität

Sie haben Ideen für

- eigene eLearning-Module in Ihrem Studienfach?
- den Aufbau von virtuellen Lerncommunities?
- neue studentische Informationsdienste?
- andere mediengestützte Lernkonzepte, an die wir noch nie gedacht haben?

Dann beteiligen Sie sich an der Ausschreibung zu SeLF 2008!

Mit dem Preisgeld des Medida-Prix 2007 Gewinnes wollen wir studentische Initiativen bei der Realisierung oder dem Ausbau ihrer Ideen zum Einsatz Neuer Medien im Studium fördern.

## Kontakt

Claudia Bremer  
**studiumdigitale**  
Goethe-Universität Frankfurt/M.  
bremer@**studiumdigitale.uni-frankfurt.de**  
[www.studiumdigitale.uni-frankfurt.de](http://www.studiumdigitale.uni-frankfurt.de)

